
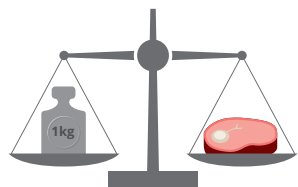


Wassernutzung in der Rindfleischproduktion

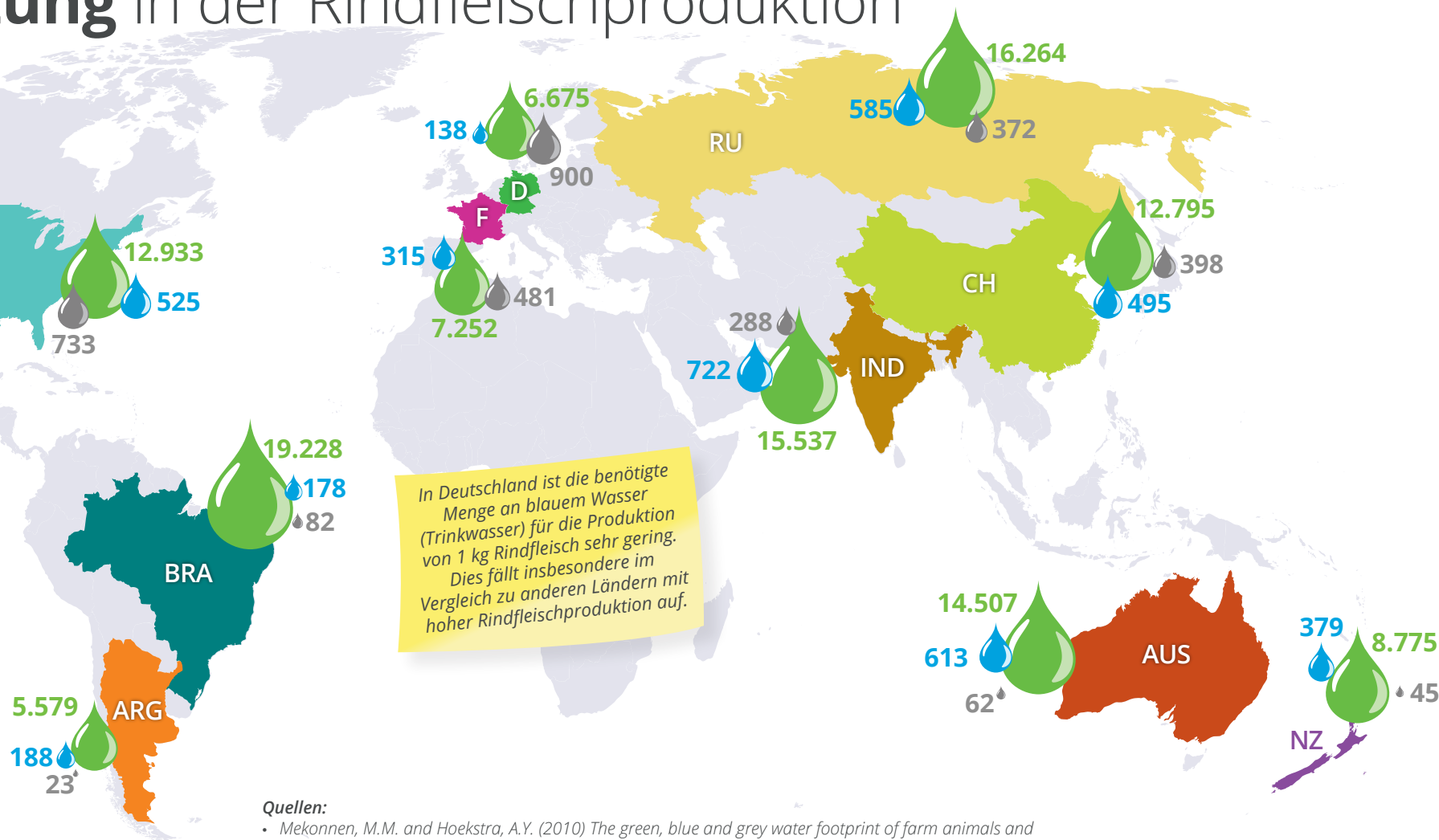
 **Grünes Wasser**
(Regenwasser)

 **Blaues Wasser**
(Leitungswasser,
Brunnenwasser,
Gewässer ...)

 **Graues Wasser**
(Schmutzwasser)



in Litern je Kilogramm
erzeugtes Rindfleisch



In Deutschland ist die benötigte Menge an blauem Wasser (Trinkwasser) für die Produktion von 1 kg Rindfleisch sehr gering. Dies fällt insbesondere im Vergleich zu anderen Ländern mit hoher Rindfleischproduktion auf.

Quellen:

- Mekonnen, M.M. and Hoekstra, A.Y. (2010) The green, blue and grey water footprint of farm animals and animal products, Value of Water Research Report Series No. 48, UNESCO-IHE, Delft, the Netherlands
- FAOStat

