



KÄLBERHÜTTEN SPEZIAL



Kälberspielball HeuBoy

90639-00-00



Spielpropeller BestFarm

51323-00-00



Spieligel BestFarm Luna 117

51313-00-00

www.gfs-topshop.de

Neue Tierschutztransportverordnung

Mit der Änderung des Tierschutztransportverordnung, stehen die Milchviehhalter erneut vor großen Herausforderungen. Kälber dürfen zukünftig nicht mehr wie gewohnt ab einem Alter von 14 Tagen, sondern erst mit 28 Lebenstagen transportiert werden. Nach derzeitiger Entwicklung gilt der Beschluss bereits ab Januar 2023.



| | | |
|---|-----------|-------|
|  | ≤ 1 Stück | 189 € |
| | ≤ 2 Stück | 95 € |
| | ≥ 3 Stück | -- € |
| FRACHTINFO | | |

VDK Calf-O-Tel XL-2 2er Iglu m. Zaun u. Eimerringe

Vorteile:

- leicht zu reinigen durch glattes Material
- durch integrierte Räder versetzbar
- Gitter mit vier verstellbaren Fressöffnungen
- Abmessungen entspricht europäischen (Bio-) Vorschriften

Maße:
Gitter: 153 x 156 x 99 cm (L x B x H)
Stall: 226 x 165 x 155 cm (L x B x H)

97017-00-00



VDK Futterschale 8 l

95905-00-00

VDK Futterschale 5 l

95904-00-00

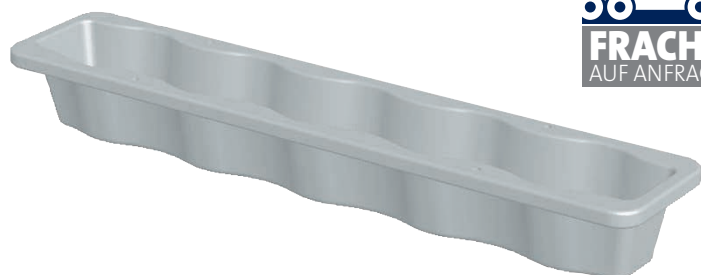


VDK Heuraufe Innenmontage

Diese Heuraufe kann im Calf-O-Tel XL 5er Iglu angebracht werden. Optional ist die Raufe auch an allen VDK Zäunen angebracht werden.

Maße: 118 x 37 x 27 cm (B x T x H)

95797-00-00

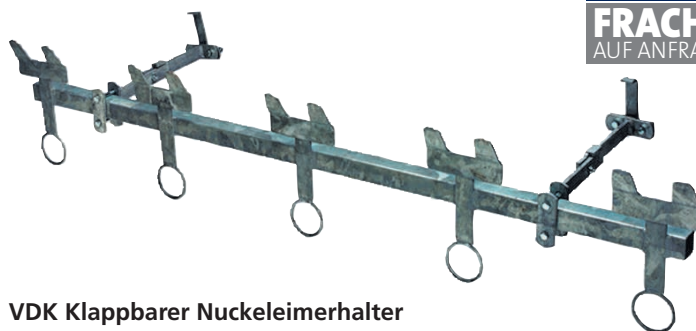


VDK Futtertrog mit Eimerhalterung

Der Futtertrog wird in das Fressgitter eingehangen.

Maße: 190 x 37 x 25 cm (L x B x H)

95798-00-00



VDK Klappbarer Nuckeleimerhalter

Am Gitter montierbar

Kapazität: 5 Nuckeleimer

95799-00-00



Calf-House Premium XXL mit Zaun

Großraumkälberhütte aus glasfaserverstärktem Kunststoff mit Platz für 7 Kälber.

Vorteile:

- drehbare Lüftungsscheibe für optimale Luftzirkulation
- Fressplätze können einzeln versperrt werden
- einfaches Wegschwenken der Seitengitter
- Große Eigangstür
- verbohrt Löcher an Kufen für Bodenverankerung
- leicht mit Traktor zu transportieren

Tränkeimer und Langfuttertröge im Lieferumfang nicht enthalten.

Außenmaße Hütte: 340 x 296 x 204 cm (L x B x H)

95866-00-00

Langfuttertrog 100 cm mit Schwimmereinsatz

91487-00-00

Langfuttertrog 100 cm

95802-00-00



Calf-House Heuraufe für Premium 4/5

Maße: 113 x 41 x 38 cm

95804-00-00



Kraftfutterbox für Kälberhütte

Maße: 48 x 30 x 25 cm (H x B x T)

95846-00-00

Futterbox für Kälberhütten

Maße: 27 x 33 x 51 cm (H x B x T)

90568-00-00

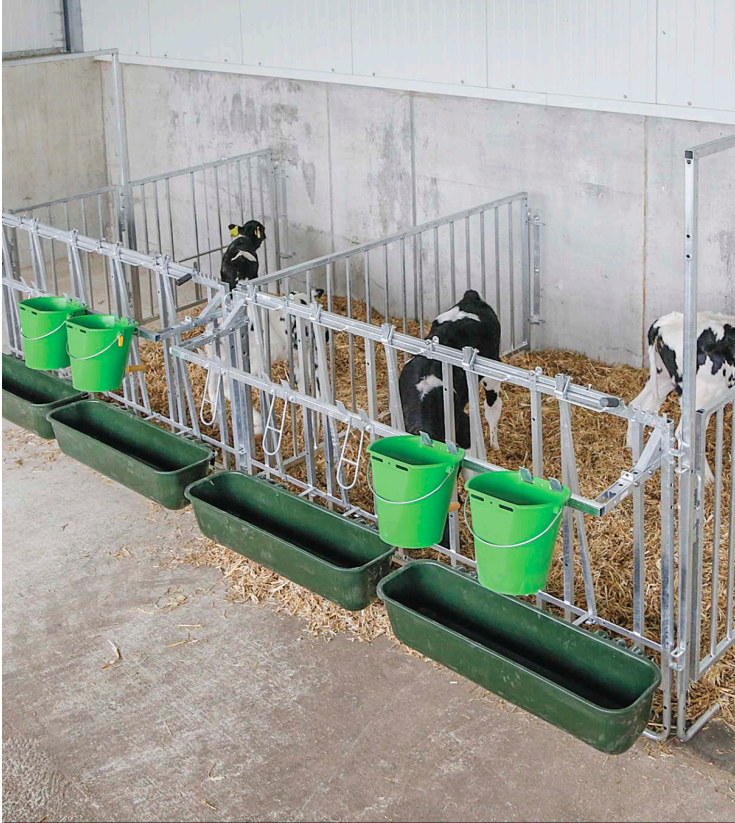
Wir beraten Sie gerne!

kostenlose und unverbindliche Beratung telefonisch oder vor Ort

Anna-Maria Hüls
huels@gfs-topshop.de

02593 913-812

Modulare Zaunaufstellung



Modulare Zaunaufstellung

Mit den unterschiedlichen Zaunelementen können schnell freistehende oder wandseitig montierte Aufzuchtplätze geschaffen werden.

Individuell kann die Umzäunung je nach Anforderungen zusammengestellt werden. Dabei stehen zwei Größen an Fanggittern und zwei Größen an Seitenteilen zur Auswahl.

Vorteile:

- Einzel- und Komplettarretierung möglich
- Tränkeimerhalter hochklappbar, verriegelbar und zudem in Länge und Höhe verstellbar
- Fressplatzbreite verstellbar
- inkl. Troghalter

Paket für 3 - Kälbergruppen

Maße: 213 x 215 x 120 cm (L x B x H)

Fanggitter modulare Zaunaufstellung 5 Plätze

95985-00-00

Maße: 213 x 52 x 120 (L x B x H)

Seitenteil (nur Gitterstäbe)

95987-00-00

Maße: 215 x 120 (L x H)

Seitenteil mit Tür und Fressplätze

95988-00-00

Maße: 215 x 120 (L x H)

Paket für 5 - Kälbergruppen

Maße: 285 x 285 x 120 cm (L x B x H)

Fanggitter modulare Zaunaufstellung 7 Plätze

95986-00-00

Maße: 285 x 52 x 120 (L x B x H)

Seitenteil (nur Gitterstäbe)

95982-00-00

Maße: 285 x 120 (L x H)

Seitenteil mit Tür und Fressplätze

95983-00-00

Maße: 285 x 120 (L x H)

§ 10 Platzbedarf bei Gruppenhaltung

| Lebendgewicht in Kilogramm | Bodenfläche je Tier in Quadratmeter |
|----------------------------|-------------------------------------|
| Bis 150 | 1,5 |
| von 150 bis 220 | 1,7 |
| über 220 | 1,8 |



Besuchen Sie unseren
OnlineShop!



Wandhalterung modulare
Zaunaufstellung

95984-00-00

Reinigung und Desinfektion

Anleitung: Kälberhütten richtig reinigen und desinfizieren



Kenosan 22 l
30364-00-00



Kenocox 10 l
31004-00-00



Virocid 20 l
70023-00-00



Mistral 25 kg
70032-00-00



Videoanleitung
online

1 Trockenreinigung

- ✓ Räume bewegliches Zubehör (Tränkeimer, Eimerhalterungen) zusammen
- ✓ Entmiste die Kälberhütte und befreie diese von grobem Schmutz
- ✓ Bringe Kälberhütte und bewegliches Zubehör zum Waschplatz



2 Vorreinigung

- ✓ Weiche das bewegliche Zubehör sowie alle Flächen der Kälberhütte mit dem Hochdruckreiniger ein
- ✓ Dosiere 1 - 1,5 % Kenosan, bei einer 0,4 l Lösung / m²
- ✓ Schäume das bewegliche Zubehör sowie alle Flächen der Kälberhütte ein
- ✓ Minimale Kontaktzeit: 15 - 30 Minuten
- ✓ Ziel: Lösen von trockenen Verkrustungen, Verfärbungen und unsichtbaren Fettschichten



3 Hauptreinigung

- ✓ Reinige das bewegliche Zubehör und die Kälberhütte mit dem Hochdruckreiniger (50 - 150 bar und 12 - 45 L / min.)
- ✓ Schwierig zugängliche Stellen können per Hand mit einer Hartbürste gereinigt werden

Heißes Wasser (40° C)
→ intensivere und schnellere Reinigung



4 Desinfektion

- ✓ Desinfiziere nach Abtrocknung der Hauptreinigung Zubehör und Kälberhütte

Breitbanddesinfektion auch gegen Salmonellen wirksam

- ✓ Dosiere 0,25 - 0,5 % Virocid, bei einer 0,4 L Lösung/m² und sprühe oder schäume alle Flächen ein

- ✓ Minimale Kontaktzeit 2 h

Antiparasitäre Desinfektion (Kryptosporidien, Kokzidien, Spulwürmer)

- ✓ Dosiere 2 - 4 % KENOCOX, bei einer 0,4 L Lösung/m² und sprühe oder schäume alle Flächen ein

- ✓ Minimale Kontaktzeit 2 h

- ✓ Spüle nach Desinfektion, vor Neubenutzung, Eimer und Tröge mit Wasser durch



5 Einstreu Tipp

- ✓ Neben Stroh können die Hütten vorab mit Mistral eingestreut werden. Dieses bindet Feuchtigkeit und Ammoniak und verbessert so die Luftqualität
- ✓ Die Kombination mit ätherischen Ölen hat eine keimhemmende und Fliegen abweisende Wirkung
- ✓ Nach Einstellen des Kalbes kann alle drei Tage eine Hand voll Mistral auf das Einstreu nachgestreut werden



Wir beraten Sie gerne!

kostenlose und unverbindliche Beratung telefonisch oder vor Ort

Katharina Lütke Vestert
luetke-vestert@gfs-topshop.de

02593 913-815

www.gfs-topshop.de

GFS-TOP-ANIMAL-SERVICE GmbH Zum Pöpping 29 | 59387 Ascheberg

Station Ascheberg Fon 02593/913-800, Fax 913-844

Station Rees Fon 02857/9132-21, Fax 9132-50

Station Saerbeck Fon 02574/9374-21, Fax 9374-50

Station Fischbeck Fon 039323/7979-0, Fax 7979-10

Station Schillsdorf Fon 04394/991077-21 Fax 991077-50

Station Griesheim Fon 0561/2155, Fax 6150-12797